

MPIZ/MPCZ/MPITZ/MPCTZ

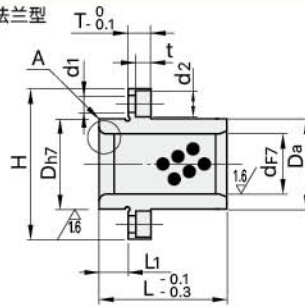
法兰一体型无油衬套 Flange Integrated Type Oil-free Bushing



MPIZ/MPCZ/MPITZ/MPCTZ

材料：高力黄铜+固体润滑剂
Material: CuZn25Al5Mn3Fe3
+Graphite(500#sp)

嵌入法兰型



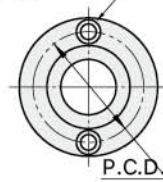
圆法兰型

MPIZ (嵌入法兰型)

MPCZ (中间法兰型)

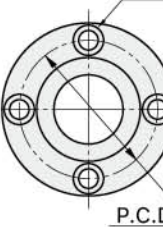
d=8~13

2-安装孔

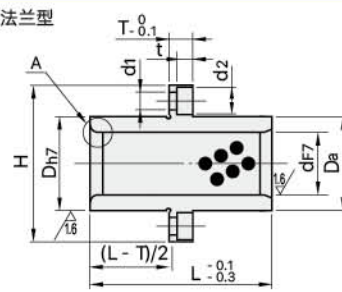


d=16~50

4-安装孔



中间法兰型



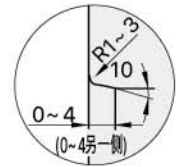
两面切割法兰型

MPITZ (嵌入法兰型)

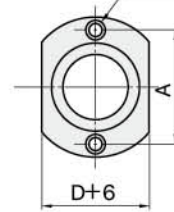
MPCTZ (中间法兰型)

6.3/(1.6)

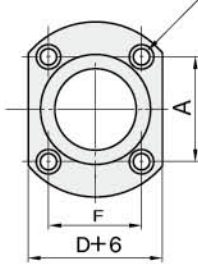
A部详图



2-安装孔



4-安装孔



推荐配套轴

d8: 一般用(重载)

e7: 一般用(轻载)

f8: 高精度用

g6: 高精度用(间歇运转)

使用注意事项

推荐用止转螺丝固定衬套。

■ 材质 高强度黄铜合金类
镶嵌固体润滑剂

▲ 附件 短头内六角螺栓
2~4根

单位Unit: mm

型式		L	Dh7	Da	L1	H	T	t	d1	d2	P.C.D.	F	A	附件 短头内六角螺栓
Type	dF7													
嵌入法兰型 MPIZ MPITZ	8	20 (25)	12	11.5	5	27	4	2.2	3.5	6	19	19	19	M3 - 10x2
	10	25 30	14	13.5	29	21					21			
	12	25 30	18	17.5	36	26	26							
	13	(25) (30) 35	19	18.5	37	27	27							
中间法兰型 MPCZ MPCTZ	16	25 30 35 40	22	21.5	40	30	18	24	M4 - 12x4					
	20	30 35 40 50	28	27.5	49	22	31	M5 - 16x4						
* () 内的 L尺寸仅限嵌 入式法兰型	25	(30) (35) (40) (50) 60	33	32.5	54	43	25	35	M6 - 20x4					
	30	(35) 40 (50) (60) 70	38	37.5	63	50	30	40						
	35	(50) 70	44	43.5	69	56	36	43	M8 - 25x4					
	40	(60) (70) 80	50	49.5	82	66	38	54						
	50	(70) 100	62	61.5	94	78	50	60						